

## わたしたちが作りました！

わたしたちは、岩手県内の大学生で構成する「さんてつ活用推進チーム」です。

このチームは、岩手県内の高等教育機関で構成する「いわて高等教育コンソーシアム」の事業のひとつである地域課題解決プロジェクトとして『三陸鉄道の有効活用』を掲げ、平成28年度から活動しています。

活動を進めるにあたり、三陸鉄道をボランティア活動で支える団体として「さんてつサポーターズ」を結成し、ひろく一般の方々も含めメンバーを募集しました。さんてつサポーターズには岩手県内はもちろんのこと、東京や京都から参加してくれている方もいらっしゃいます。

この『さんてつ魅力再発見マップ 島越駅～宮古駅 編』は、とりわけリアス線の震災学習列車を体験した方々に、沿線の魅力あるスポットを知ってもらい、次の機会にはそこを訪れてもらえることを期待して作りました。マップには、さんてつ活用推進チームメンバーが、実際に三陸鉄道に乗り、各駅周辺を散策して見つけた魅力あるスポットをたくさん掲載しています。

わたしたちがそうであったように、実際に足を運ぶことでこれまで以上に三陸鉄道および各地域に愛着を持って頂けると思います。

是非、このマップをお手にとって頂き、三陸鉄道に乗り、散策してみてください。

※本プロジェクトは、いわて高等教育コンソーシアム、岩手大学三陸復興・地域創生推進機構から支援を受けて実施しています。



## さんてつサポーターズ 絶賛募集中！

「さんてつ活用推進チーム」では、東日本大震災・津波での被災後、素早く運行を再開し、また震災学習列車を運行するなど独自の取組を続けている三陸鉄道を、ボランティア活動で支える「さんてつサポーターズ」を募集しています。

鉄道を愛する皆さまのご登録をお待ちしています。なお、ボランティア活動の内容は、三陸鉄道が関わる各種イベントでの物品販売補助やPR活動、駅周辺の環境整備作業等で、基本的に土日の活動で、あくまでも対応可能な時にご参加いただければ結構です。

東日本大震災からの復興はまだ道半ばです。三陸鉄道を支え活気づける力をお貸し下さい。



### さんてつサポーターズへの登録方法

- ・氏名(ふりがな) ・連絡用電子メールアドレス ・連絡用携帯電話番号
- ・所在地(例：岩手県盛岡市)
- ・募集を知ったきっかけ(①SNS②チラシ③知人からの紹介④その他)
- ・年齢区分(10代、20代～30代、30代～40代、50代～)

を明記の上、下記送付先までメールでお申込み下さい。事務局で確認後、登録確認メールを送らせて頂きます。

#### メール送付先

ihatov5@iwate-u.ac.jp (いわて高等教育コンソーシアム事務局)

※なお、登録後は各種情報(イベント案内、ボランティア活動案内)を電子メールにて配信します。  
 ※お申込みにより取得した個人情報については、当該事業に関わる用途以外には、使用致しません。  
 ※「さんてつサポーターズ」への登録に当たり年会費等は一切ございません。また、ボランティア活動への参加を強要することはありません。  
 ※サポーターズの申し込みに締め切りはありません。(随時募集します)

## 私たちがさんてつサポーターズです



## Access

新幹線・バスでお越しの場合

東京駅	八戸駅
東北新幹線 約2時間30分	JR 八戸線 約1時間50分
盛岡駅	二戸駅
岩手県北バス 久慈こばく号 約2時間10分	JR バス東北 スワロー号 約1時間10分
JR バス東北 白樺号 約2時間42分	JR バス東北 スワロー号 約1時間10分
久慈	島越
三陸鉄道リアス線 約55分	

※所要時間は目安です。

お車で越しの場合

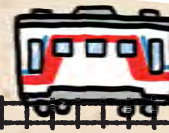
川口J.C.T	八戸
東北自動車道 約5時間30分	国道45号線 約2時間10分
盛岡I.C	
国道455号～ 国道44号 約2時間10分	
島越	

※所要時間は目安です。



製作

いわて高等教育コンソーシアム  
地域課題解決プロジェクト:さんてつ活用推進チーム



# 三鉄スポット

携帯・スマートフォンからのアクセスはこちらから



QRコードよりGoogleマップにアクセスできます。ぜひご利用下さい。

## ☆ 島越の「松島」

東京駅を彷彿とさせるモダンなデザインの島越駅。そんな駅舎を出て海沿いの道を南に歩いていくと、港の先にゴツゴツした小島が見えてきます。松の木が伸びているこの島へは、実は歩いていくことが…。日本三景の松島にはない良さがここにはあるかも！

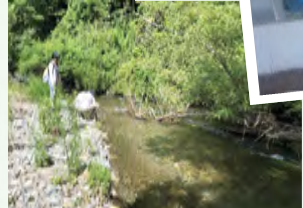


## ☆ 浜の駅おもと愛土館

海辺に向かい小本川の橋を渡って土手を海側に歩くと見える「浜の駅おもと愛土館」。ここでは、新鮮な海の幸をふんだんに使った料理が楽しめます。オススメは食べた瞬間に磯の香りが口いっぱい広がる絶品の小本浜ラーメン！是非味わってみてください。

## ☆ 摂待川

田んぼに囲まれた駅！近くに流れる風情ある川！川沿いを森の方へ進むと子どもの頃に憧れた隠れ処のような河川敷が現れます。もちろん夏だけでなく四季折々、自然を感じることができますよ。駅そばには野菜直売所もあります。



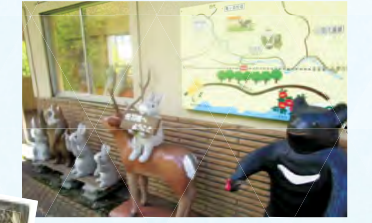
## ☆ 林本酒店

駅のすぐ近くにある「林本酒店」にはたくさんの田老名物が並んでいます！ここでは大正時代から愛され続けている「田中菓子舗」のかりんとう、なまこぼん等も買うことができます。どこか懐かしさを感じさせるやさしい味です。



## 5 佐羽根駅

行けば分かります。これぞ「秘境駅」と言える小さな駅。実はその駅のホームや駅舎には、木彫りのかわいらしい動物たちが数多くいて、駅を利用する人を歓迎してくれます。



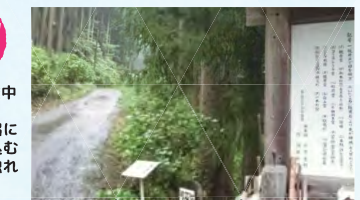
## 6 不思議な国の入り口

右も左も山！緑の中にぽっと現れる秘境駅です。駅周辺は道路が舗装されています。砕石工場の方向に歩いていくと、右手側に気になる分かれ道…。傾斜を登るとそこには大きなトンネルが。その先は…！不思議なお散歩、ぜひ試してみてください。



## ☆ 黒森神社

きれいな鳥居をぐくぐく、頂上を目指します。途中から「歩く」から「登る」に…。歩きやすい靴で行くのがオススメ。道の両脇には、花や木の紹介がされており、自然に溶け込む感覚が味わえます。あなたも歴史や自然に触れませんか？



## ☆ 相馬屋菓子店

地元で愛される菓子パンの製造、販売店。雑誌等に掲載されるほど人気があります。宮古駅でもパンを購入することが可能ですが、西町のお店にはコッペパンを使用した変わり種のような惣菜パンがあり堪能することが出来ます。



※地図上の位置は目安となっております。QRコードよりGoogleマップにアクセスし、情報をご確認ください。